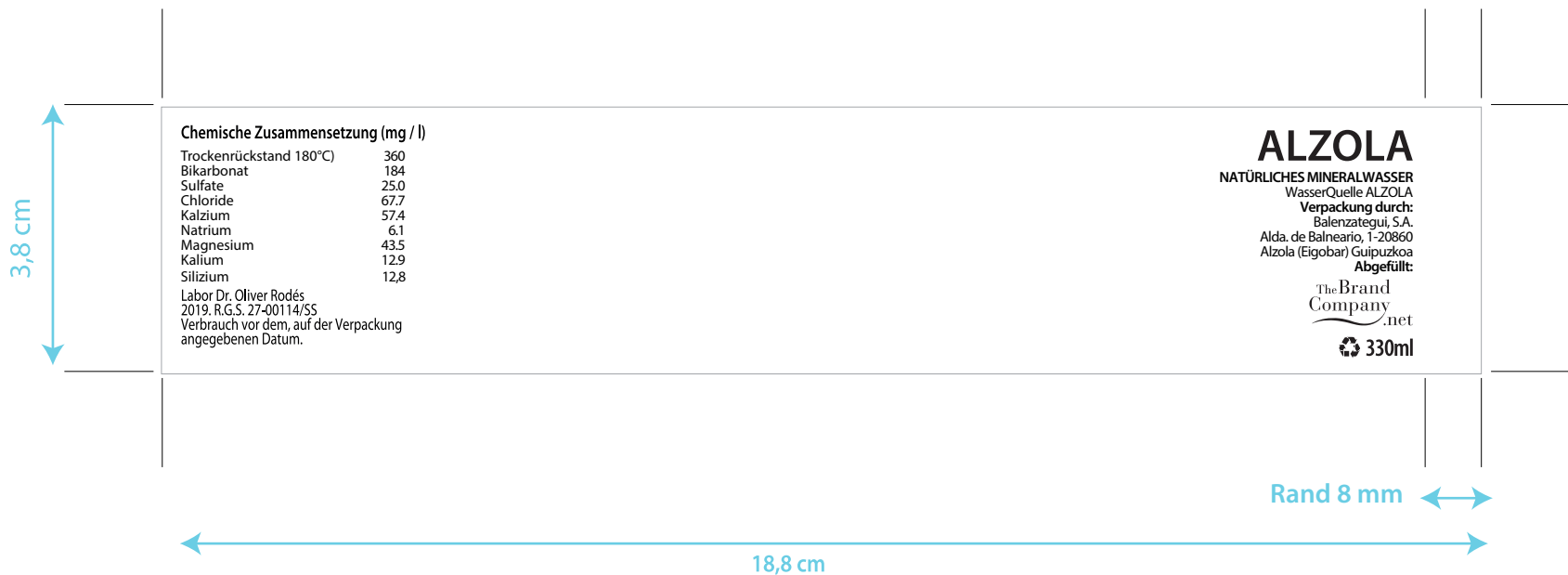
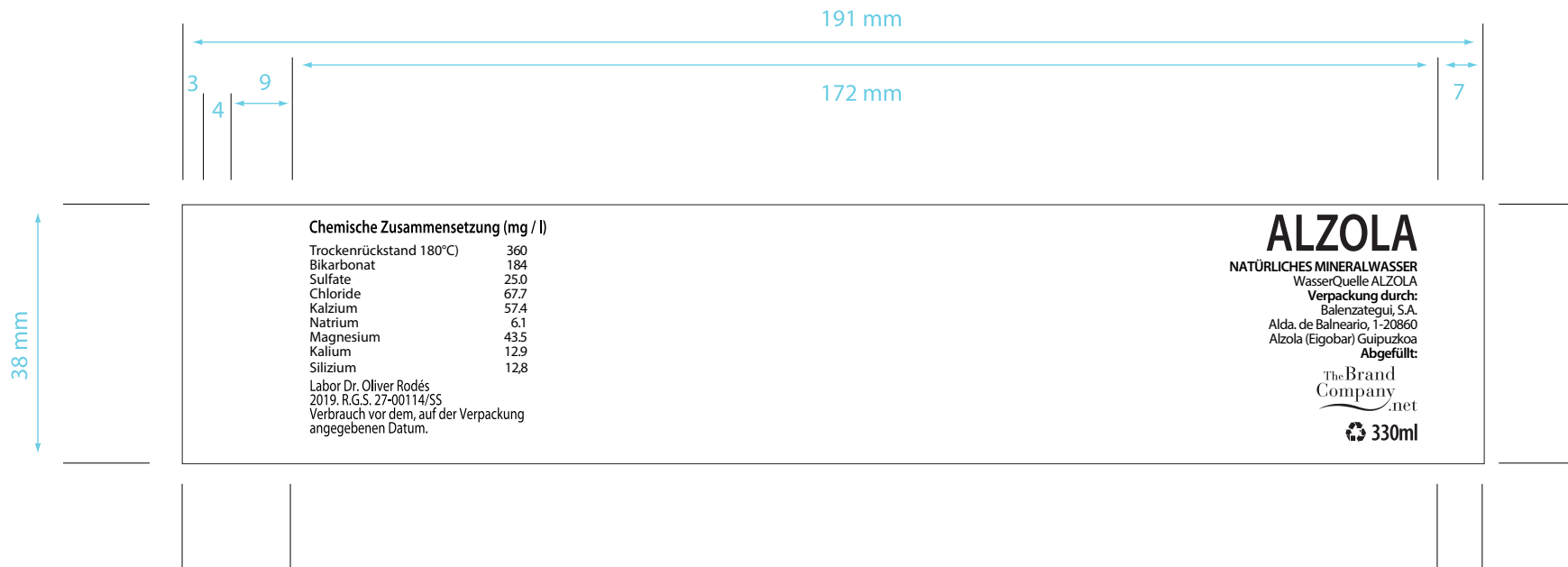


# 33cl Alzola - Papieretikett



## 33cl Alzola - Kunststoffetikett



# TBC150 3 - 4

33cl Alzola - Direktdruck

165 mm

65 mm

## ALZOLA

NATÜRLICHES MINERALWASSER

WasserQuelle ALZOLA

Verpackung durch:

Balenzategui, S.A.

Alda. de Balneario, 1-20860

Alzola (Eigobar) Guipuzkoa

Abgefüllt:

The Brand  
Company  
.net

♻️ 330ml

Chemische Zusammensetzung (mg / l)

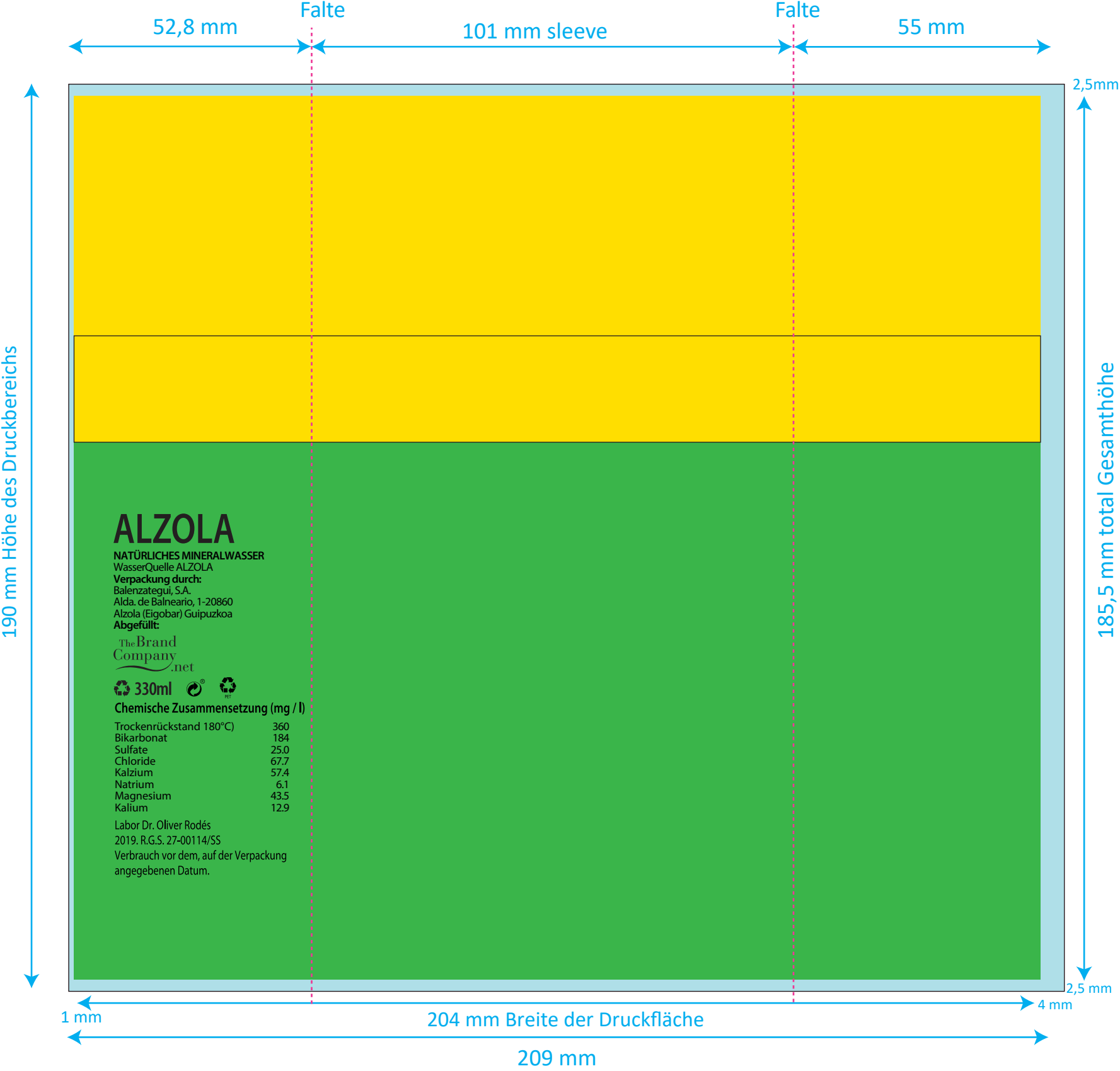
Trockenrückstand 180°C)	360
Bikarbonat	184
Sulfate	25,0
Chloride	67,7
Kalzium	57,4
Natrium	6,1
Magnesium	43,5
Kalium	12,9
Silizium	12,8

Labor Dr. Oliver Rodés

2019. R.G.S. 27-00114/SS

Verbrauch vor dem, auf der Verpackung  
angegebenen Datum.

**TBC150 4 - 4**



- Transparent
- Druckfläche
- Textbereich

**Gesundheitsvorschriften für die Wasserkennzeichnung**  
 Die größte Schrift von Alzola muss 1,5 mal größer sein als die größte Schrift des Werbetreibenden.