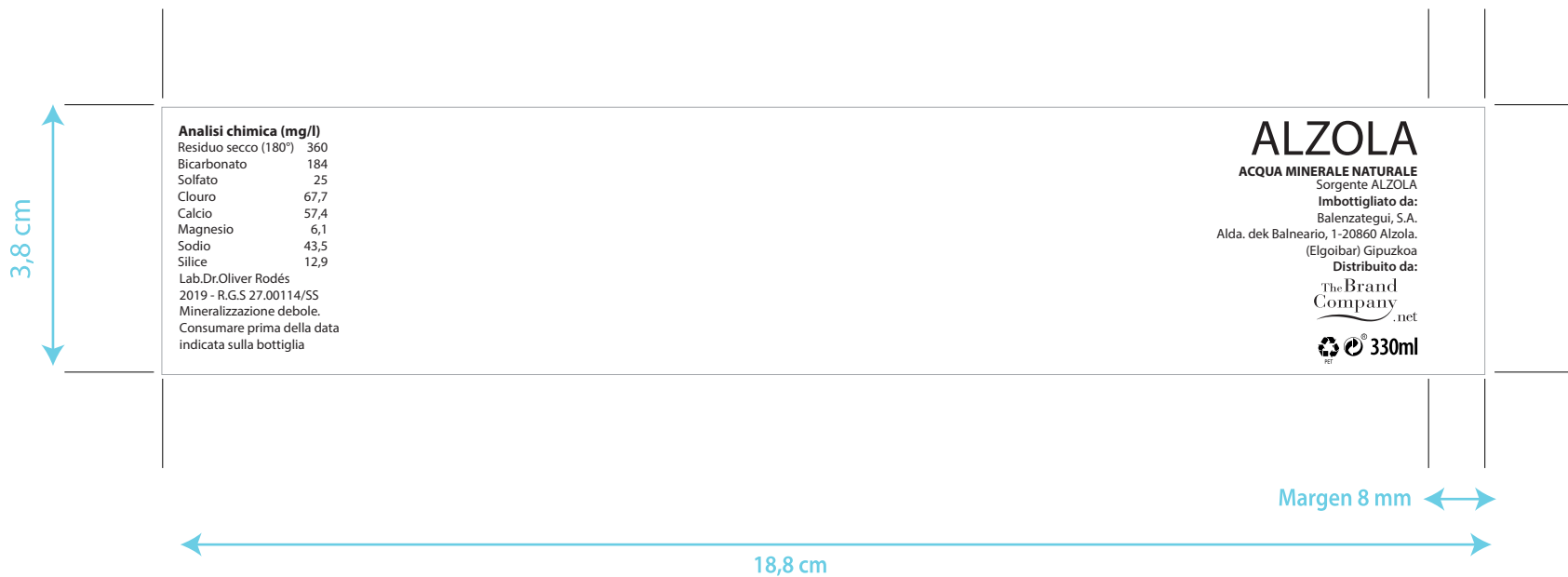
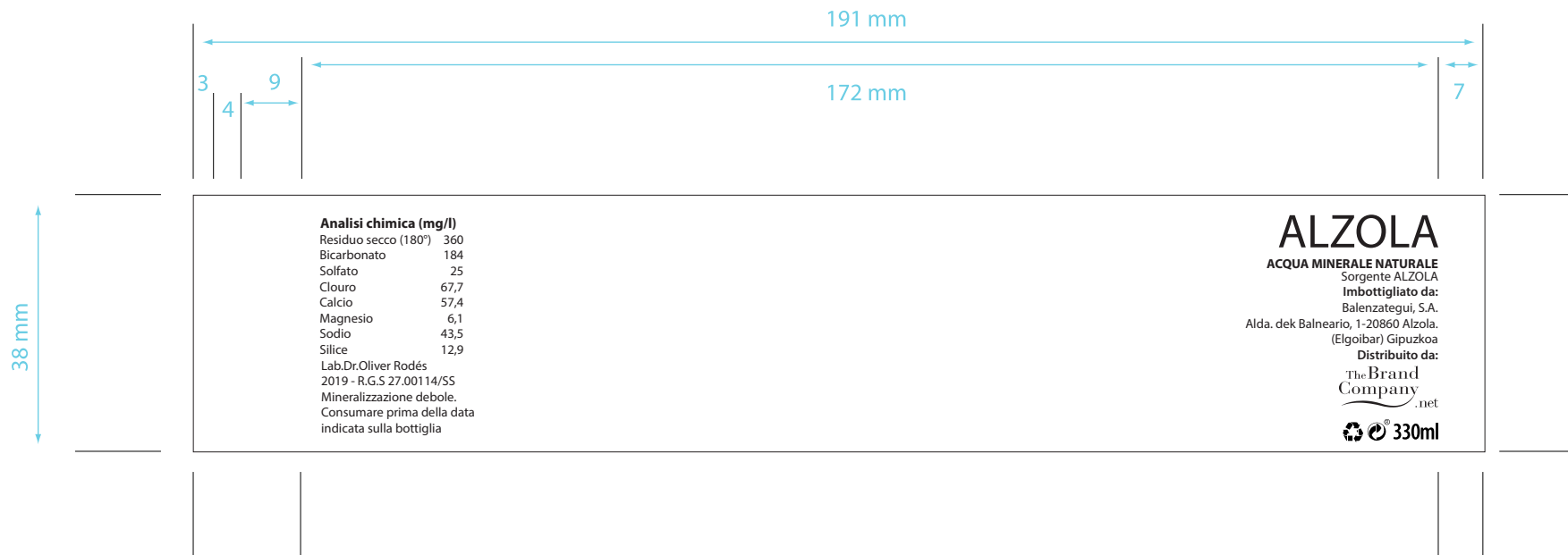


33cl Alzola- Etichetta di carta



TBC150 2 - 4

33cl Alzola- Etichetta di plastica



TBC150 3 - 4

33cl ALZOLA- Stampa diretta

65 mm

ALZOLA

Analisi chimica (mg/l)

Residuo secco (180°)	360
Bicarbonato	184
Solfato	25
Clouro	67,7
Calcio	57,4
Magnesio	6,1
Sodio	43,5
Silice	12,9

Lab.Dr.Oliver Rodés

2019 - R.G.S 27.00114/SS

Mineralizzazione debole.

Consumare prima della data
indicata sulla bottiglia

ACQUA MINERALE NATURALE

Sorgente ALZOLA

Imbottigliato da:

Balezategui, S.A.

Alda. dek Balneario, 1-20860 Alzola.

(Elgoibar) Gipuzkoa

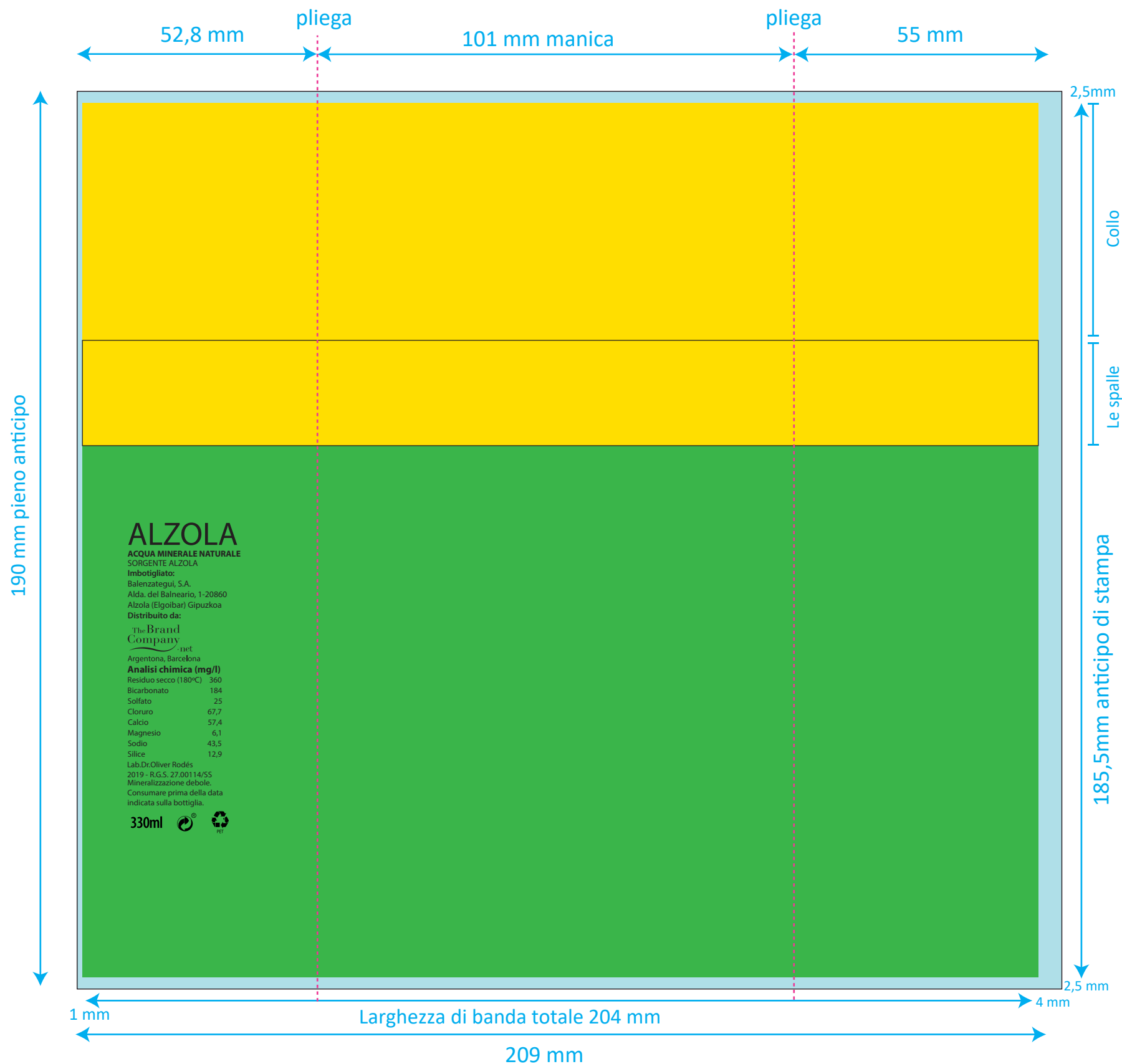
Distribuito da:

The Brand
Company
.net



165 mm

33cl Alzola-Rivestimento completo



Regolamento sull'etichettatura sanitaria dell'acqua:

Il carattere più grande di Alzola deve essere 1,5 volte più grande del carattere dell'inserzionista.