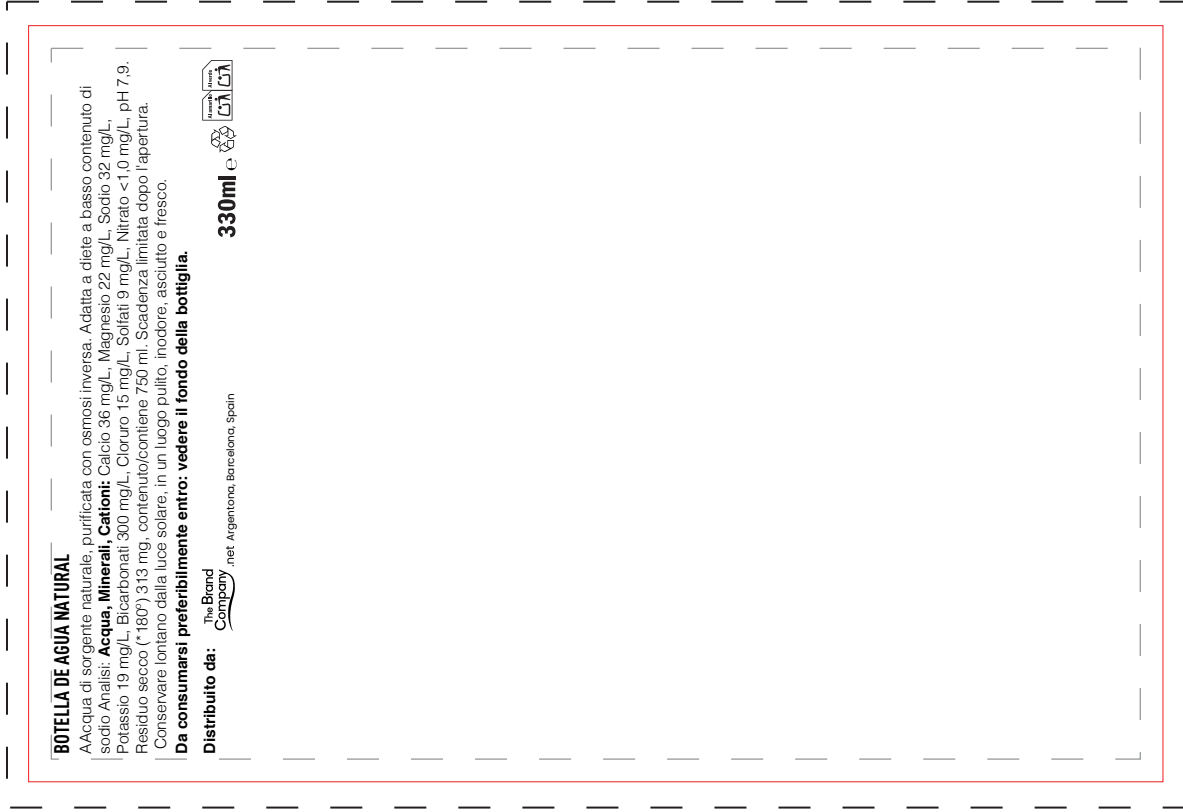


Bottiglia d'acqua 33cl

Etichetta di carta / plastica



Bottiglia d'acqua 75cl

Etichetta di carta / plastica



BOTELLA DE AGUA NATURAL

Acqua di sorgente naturale, purificata con osmosi inversa. Adatta a diete a basso contenuto di sodio
Analisi: Acqua, Minerali, Cationi: Calcio 36 mg/L, Magnesio 22 mg/L, Sodio 32 mg/L, Potassio 19 mg/L,
 Bicarbonati 300 mg/L, Cloruro 15 mg/L, Solfati 9 mg/L, Nitrato <1,0 mg/L, pH 7,9. Residuo secco ("180") 313 mg,
 contenuto/contiene 750 ml. Scadenza limitata dopo l'apertura.
 Conservare lontano dalla luce solare, in un luogo pulito, inodore, asciutto e fresco.

Da consumarsi preferibilmente entro: vedere il fondo della bottiglia.

Distribuito da:

The Brand
 Company
 .net, Argentina, Barcelona, Spain

750ml e  

187 mm

125 mm